

J'❤️  
mon quartier  
RÉUNISSONS  
POLANGIS

<http://www.reunissonspolangis.fr>



## MANIFESTE des HABITANTS du QUARTIER de POLANGIS DEPENDANT DE CHAMPIGNY SUR MARNE



**RÉUNISSONS POLANGIS**  
*POUR AMÉLIORER NOTRE CADRE DE VIE*



## **RAPPEL**

Le quartier de Polangis était, jusque dans les premières années du XXème siècle, une seule et unique propriété privée, le domaine de Polangis, dont l'histoire remonte au moyen-âge.

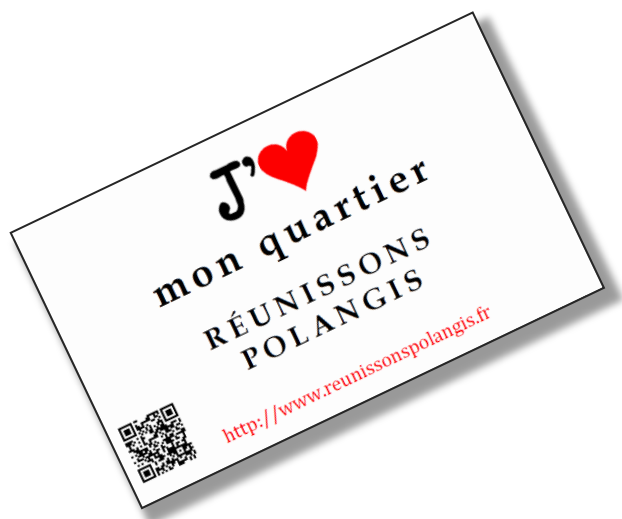
Le lotissement ultérieur, a réparti artificiellement les habitations entre Joinville, pour la plus grande partie, et Champigny sur Marne.

Géographiquement, les habitants de ce dernier secteur sont ainsi totalement enclavés entre Joinville-le-Pont et le parc du Tremblay, tout en étant isolés de leur commune de rattachement.

Du fait de ces conditions spécifiques, et alors que leur vie courante est naturellement joinvillaise (commerces, marché, transports en commun, poste, banques, ...) ils ne peuvent légitimement bénéficier des services publics de la commune de Joinville et sont dépendants de ceux, beaucoup plus lointains, de Champigny-sur-Marne.

Ils vivent donc une situation d'exclusion et de marginalisation, et la subissent comme une contrainte permanente.

Le présent manifeste a pour but d'exprimer les attentes des habitants campinois du quartier de Polangis en Février 2015



## POUR NOS ENFANTS

- Que tous les enfants puissent accéder sans restriction ni limitation, aux établissements scolaires de Polangis suivant leur âge et leur niveau (École Maternelle, École Primaire et Collège)
- Que les circuits d'inscription soient simplifiés (inscription directe à Joinville, sans passer préalablement par Champigny) et soient ainsi équivalents à ceux des autres habitants de Polangis (côté Joinville).
- Que les tarifs des cantines scolaires soient ceux des habitants de Polangis (côté Joinville).
- Que les enfants en âge préscolaire puissent accéder sans restriction ni limitation, aux crèches de Joinville, aux tarifs joinvillais.
- Que les enfants puissent accéder aux établissements culturels et sportifs (École de musique, de danse, de théâtre,...) sans restriction ni limitation et aux tarifs joinvillais.





## POUR NOTRE ENVIRONNEMENT



- Que le plan d'urbanisme soit unique pour les 2 parties de Polangis.
- Que les dossiers communs soient traités conjointement (par exemple celui des nuisances sonores) et portés par la mairie de Joinville.
- Que la mise en œuvre de l'assainissement dans toutes les rues du quartier de Polangis (secteur Champigny) soit finalisée en 2016 au plus tard..
- Qu'une signalisation routière cohérente soit mise en place entre les deux

communes (panneaux, limitation de vitesse, stationnement, passages piétons, mobilier urbain

- Que la police municipale de Joinville puisse intervenir en cas de non respect du Code de la Route (stationnement irrégulier par exemple).
- Que les noms des rues puissent retrouver leurs appellations d'origine (identique à Joinville)



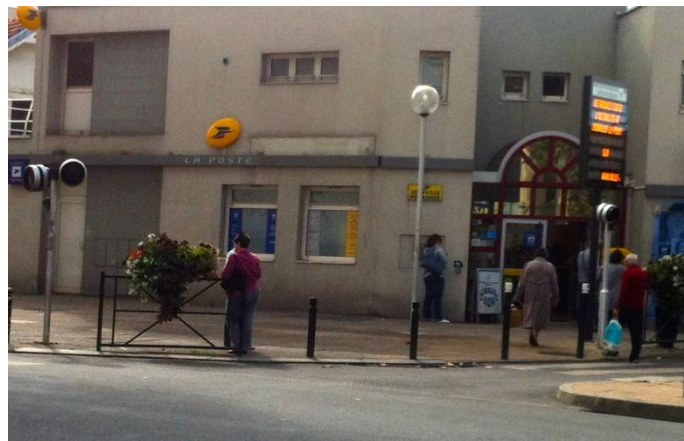
J'❤  
mon quartier  
RÉUNISSONS  
POLANGIS



<http://www.reunissonspolangis.fr>

## POUR NOTRE VIE QUOTIDIENNE

- Que les habitants de Polangis (secteur de Champigny), puissent être conviés aux manifestations joinvillaise comme s'ils étaient eux-mêmes joinvillais.
- Que les habitants de Polangis (secteur de Champigny), puissent avoir accès au commissariat de Nogent dont dépend Joinville
- Que le ramassage des ordures ménagères, le nettoyage et l'entretien des rues et l'élagage soient traités par les sous-traitant de Joinville ou les services Joinvillais et au même rythme.
- Que les représentants des habitants du quartier de Polangis (côté Champigny), puissent assister "es-qualité", en tant qu'observateurs aux séances du Conseil Municipal de Joinville.
- Qu'ils puissent être consultés, comme s'ils étaient Joinvillais, sur les grands dossiers du quartier de Polangis et participent aux réunions du quartier du côté joinvillais .





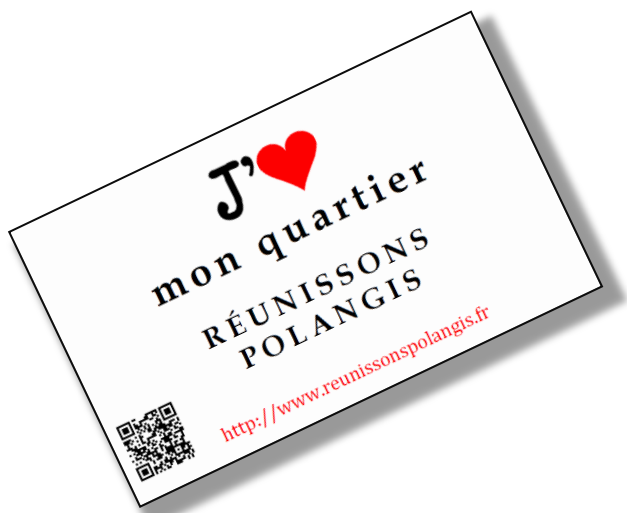
La liste qui précède n'impliquerait certes pas que le territoire de Polangis (côté Champigny) devienne joinvillais.

Ainsi les habitants de ce secteur continueraient à figurer sur les listes électorales du côté campinois et à payer leurs impôts locaux à la commune de Champigny sur les bases campinoises.

**Toutefois, nous estimons que la seule façon simple de répondre positivement à toutes ces demandes, dont la liste n'est certainement pas limitative, est de considérer que le territoire de Polangis est unique et est intégré dans sa totalité à la commune de Joinville.**

C'est dans cette perspective que la procédure prévue par le Code Général des Collectivités Territoriales, lancée par l'association « Réunissons Polangis », suit actuellement son cours.

**L'association "Réunissons Polangis" tient en outre à rappeler qu'elle est statutairement apolitique et ne prend aucune position en faveur ou contre un parti ou un candidat à une quelconque élection.**



L'association **Réunissons Polangis** s'appuie sur la motivation et la fidélité de 180 adhérents, principalement campinois, mais aussi joinvillais.

Une pétition demandant le rattachement à Joinville-le-Pont a recueilli en 2013, 416 signatures de personnes de plus de 18 ans dont la plupart sont inscrites sur les listes électorales du quartier.

Le Préfet du Val de Marne n'ayant pas donné suite au dépôt du dossier, malgré l'application stricte par l'association des dispositions du Code Général des Collectivités Territoriales, une requête a été déposée au Tribunal Administratif pour contraindre le Préfet à appliquer la loi.

L'histoire du quartier de Polangis est présentée sur le site.

[WWW. reunissonspolangis.fr](http://www.reunissonspolangis.fr)

**J'❤  
mon quartier**

**RÉUNISSONS  
POLANGIS**



<http://www.reunissonspolangis.fr>